

Rozdzielnica typu KTO-05/2(2,3) o mocy 3,2 kVA



Rozdzielnica typu KTO-05/2(2,3) jest urządzeniem elektrycznym, przeznaczonym do stosowania w podziemnych zakładach górniczych, w wyrobiskach niezagrożonych wybuchem oraz na powierzchni.

Rozdzielnica typu KTO-05/2(2,3) przeznaczona jest do przyłączania i załączania grup odbiorników, przystosowanych do pracy w sieci 3-fazowej z izolowanym punktem gwiazdowym transformatora (systemu IT) na napięciu znamionowe 230 V.

Urządzenie to wyposażone jest w zabezpieczenia elektroenergetyczne od skutków zwarć, przeciążeń oraz obniżenia rezystancji izolacji. W rozdzielnicy typu KTO-05/2(2,3) zainstalowano transformator o mocy 3200 VA i napięciu znamionowym 500/230 VAC.

DANE TECHNICZNE:

stopień ochrony obudowy	IP54
moc znamionowa	3200 VA
napięcie znamionowe zasilania	500 V
napięcie znamionowe odplywów	230 V
prąd znamionowy zacisków od strony zasilania	50 A
liczba odplywów 230V	2
gabaryty	1300 x 800 x 400 mm (wys. x szer. x głęb.)
masa	do 80 kg

BUDOWA

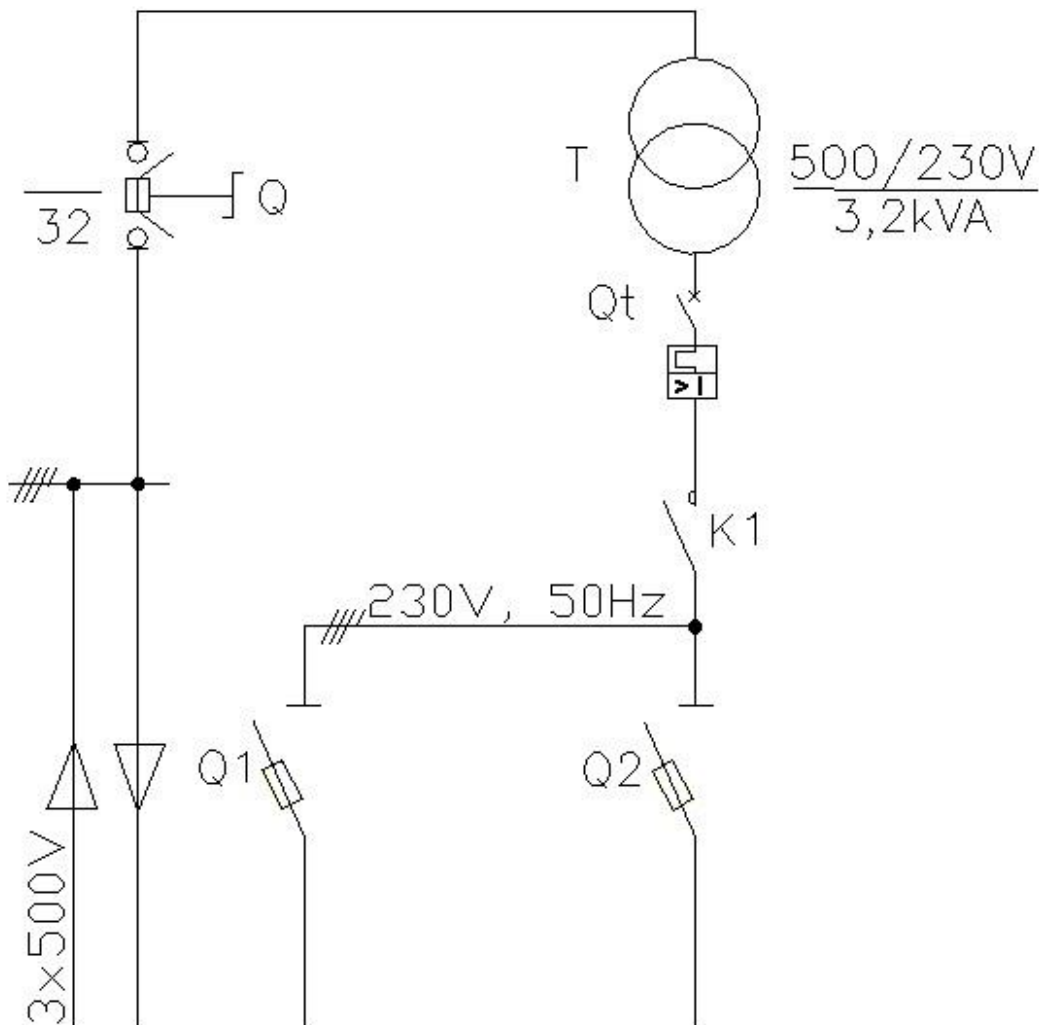
Rozdzielnica wykonana jest z blachy stalowej i posiada stopień ochrony IP54. Obudowa zamontowana jest na konstrukcji ramowej z kątownika, zaopatrzonej w uchwyty umożliwiające zawieszenie urządzenia na łańcuchu mocowanym do ociosu.

OPIS DZIAŁANIA

Sterowanie odplywami 230V odbywa się w dwóch trybach - LOKALNIE/ZDALNE: LOKALNE z elewacji rozdzielnic lub ZDALNE z zewnętrznej szafki sterowniczej.

Po stronie 500V rozdzielnica posiada rozłącznik bezpiecznikowy, a po stronie 230V dwa odplywy, każdy odplyw wyposażony jest w zabezpieczenie bezpiecznikowe chroniące od skutków zwarcia i przeciążenia. Ochrona przed porażeniem prądem elektrycznym jest realizowana w oparciu o centralne zabezpieczenie upływowe i zabezpieczenie upływowe blokujące. Zabezpieczenie upływowe centralno-blokujące kontroluje stan izolacji wszystkich odplywów przed podaniem napięcia oraz w trakcie pracy. Wszystkie odplywy załączane są jednocześnie lokalnie z elewacji rozdzielnic lub zdalnie z kasyety sterowniczej.

SCHEMAT IDEOWY



Zamówienia należy składać pisemnie lub faxem na adres:

 **Instal-Service PL**

Spółka z ograniczoną odpowiedzialnością
Spółka komandytowa

58-506 Jelenia Góra, ul. Wrocławska 15a
tel. (+48 075) 64-57-950
fax. (+48 075) 64-57-951
e-mai: instal@instal-service.pl